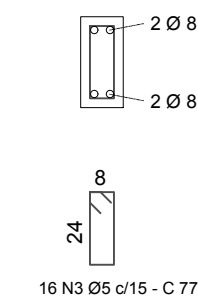
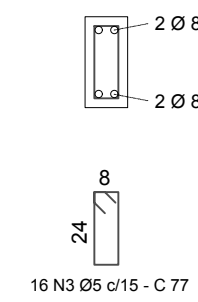
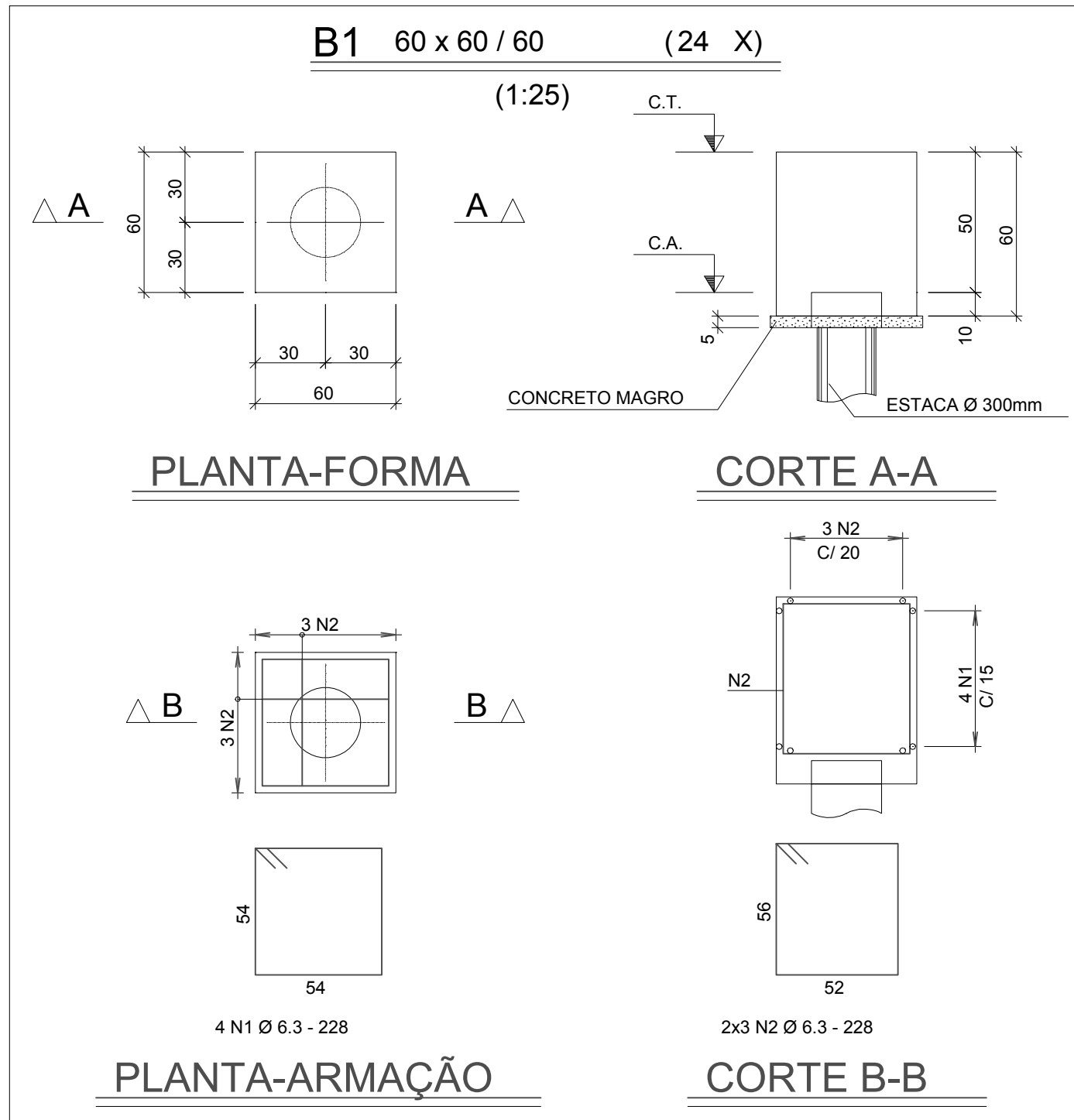


ESTRIBOS												
ESTACAS (cm)	QUANT. DE ESTACAS	QT. DE BARRAS LONGITUDINAIS	Ø BARRAS (mm)	L1 (cm)	L2 (cm)	PESO DA BARRA/m (kg/m)	QUANT.	Ø DO ESTRIBO (mm)	ESPAÇO (cm)	PESO DA BARRA/m (kg/m)	QUANT. (m)	
30	24	04	10,0	160	40	0,62	153,6	6,3	15	0,25	192,72	
RESUMO DO AÇO						CA 50 = 95,23Kg						CA 50 = 48,18kg

i) OS COMPRIMENTOS DAS ARMAÇÕES PODERÃO SOFRER ALTERAÇÕES EM FUNÇÃO DOS RESULTADOS OBSERVADOS EM CAMPO.



LISTA DE FERROS						Res. Aço
No.	Ø (mm)	QUANT. UNIT.	QUANT. C. UNIT.	C. TOTAL (cm)	C. TOTAL (cm)	(KG)
BLOCOS (X24)						
1	6,3	4	96	228	21888	53,63
2	6,3	6	144	228	32832	80,44
PILARES (X24)						
1	10	4	96	190	18240	112,54
2	10	4	96	80	7680	47,39
3	5	13	312	69	21528	33,15
BALDRAME (X23)						
1	8	2	46	296	13616	53,78
2	8	2	46	316	14536	57,42
3	5	16	368	77	28336	43,64
AMARRAÇÃO (X23)						
1	8	2	46	296	13616	53,78
2	8	2	46	316	14536	57,42
3	5	16	368	77	28336	43,64



LEGENDA:

C.T. = COTA DE TOPC

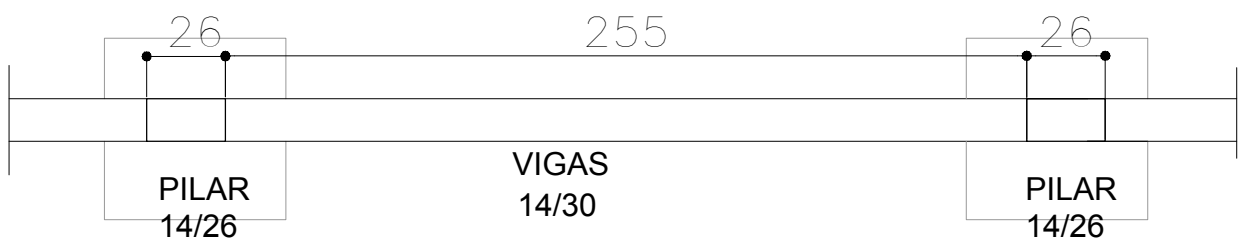
C.A. = COTA DE ARRASAMENTO

TÍTULO:	
PROJETO ESTRUTURAL	
USO:	
INSTITUCIONAL	
DETALHE:	
COMPLEMENTO MURO DE ARRIMO ESCOLA JUDITE DA COSTA FURTADO	
PROPRIETÁRIO:	DOCUMENTO (CPF):
PREFEITURA MUNICIPAL DE PATROCÍNIO	18.468.033/0001-26
ENDEREÇO DO IMÓVEL:	
DAEPA:	AUTOR DO PROJETO:
	<div>RAIANE ANICESIO Assinado de forma digital por RAIANE ANICESIO SILVA:104312316 Data: 2023.10.30 11:15:52 -03'00'</div>
	R.T.:
S.M.U.-M.A.:	PROPRIETÁRIO:
	<div>MUNICÍPIO DE PATROCÍNIO CPF: 18.468.033/0001-26</div>

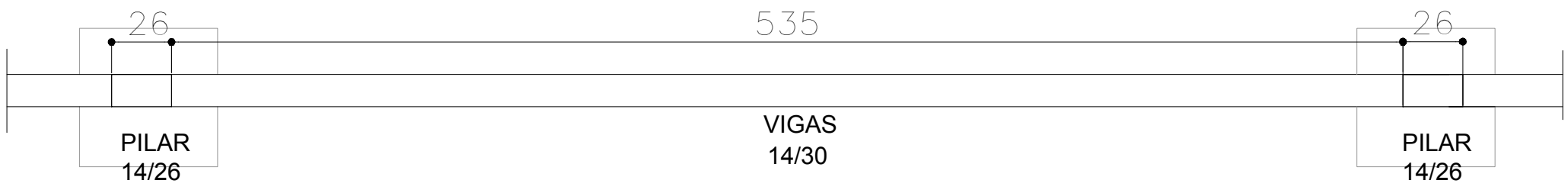
OBS.: O Responsável Técnico pela obra e/ou Autor do Projeto assume perante o Município e Terceiros que todas as condições previstas no Projeto Arquitetônico estão de acordo com as NBR's e Código Civil Brasileiro.

Nº DE UNIDADES	Nº DE PAVIMENTOS	ÁREA DO LOTE (m²)	ÁREA DE PROJEÇÃO (m²)	ZONEAMENTO (SIGLA)	TAXA DE OCUPAÇÃO (%)	TAXA DE PERMEABILIDADE (%)	COEFICIENTE DE APROVEITAMENTO (CA)
01	01	5.000,00	2.082,44	ZCS	41,65%	36,69%	0,42
ÁREAS	CONSTRUÍDA (m²)	A INCLUIR (m²)	A DEMOLIR (m²)	A CONSTRUIR (m²)		TOTAL (m²)	
PRINCIPAL	1.558,00			524,44		2.082,44	
DEPENDÊNCIA							
SETOR:	QUADRA:	LOTE:			ESCALA:	DATA:	FOLHA:
20	01		896		INDICADA	05/10/2023	01 / 02

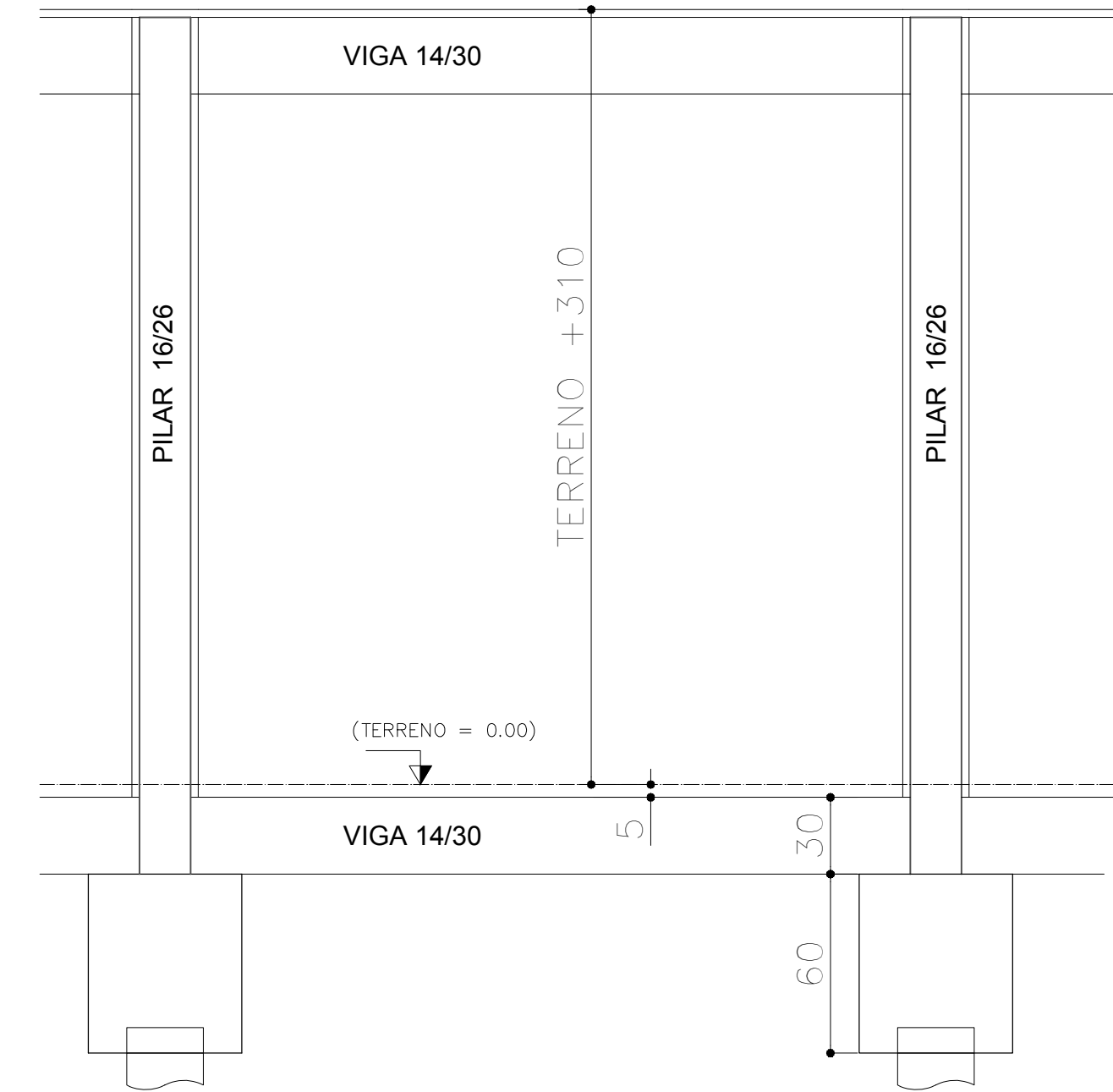
FORMATO A1



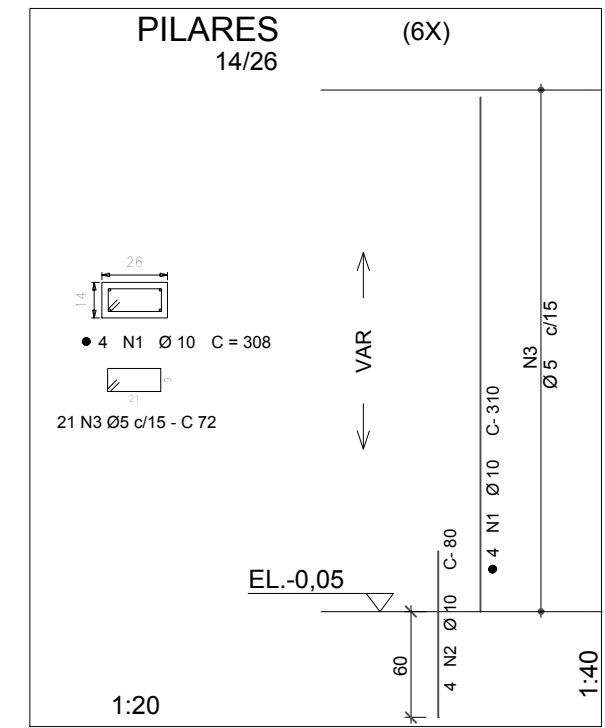
PLANTA BAIXA - VIGAS BALDRAMES VB1 E VB2



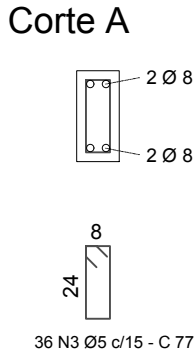
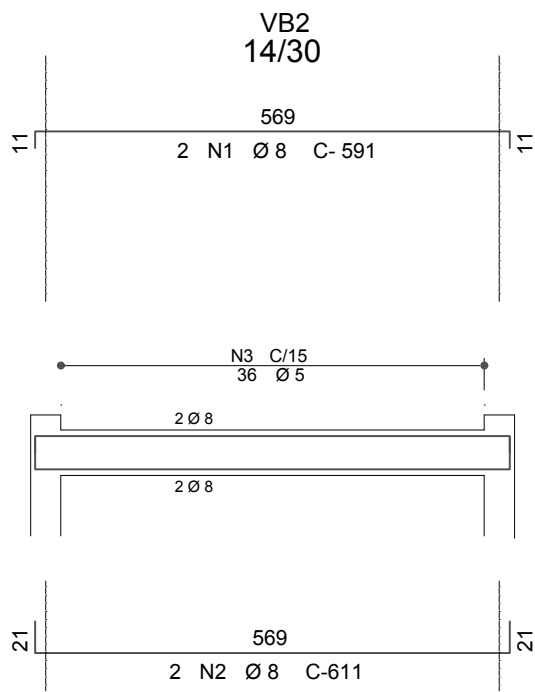
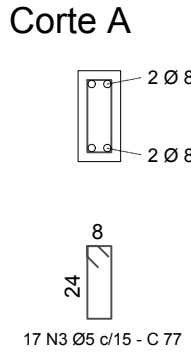
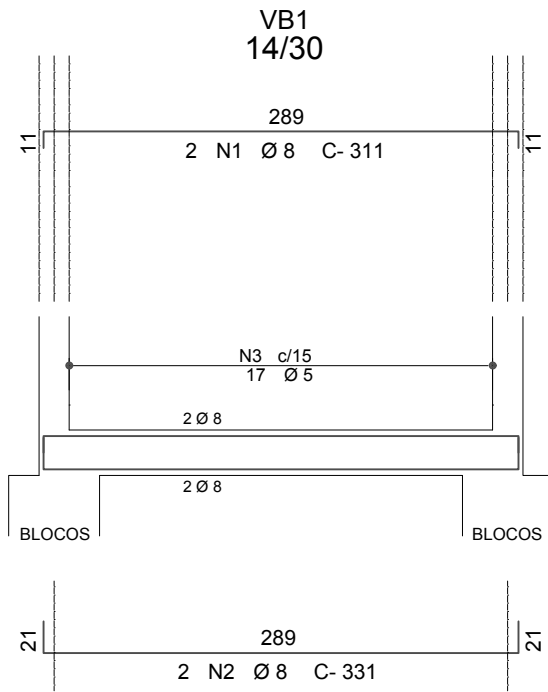
PLANTA BAIXA - VIGAS SUPERIORES V1 E V2



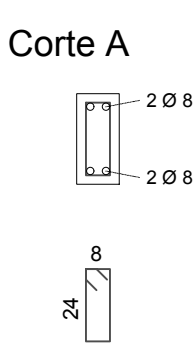
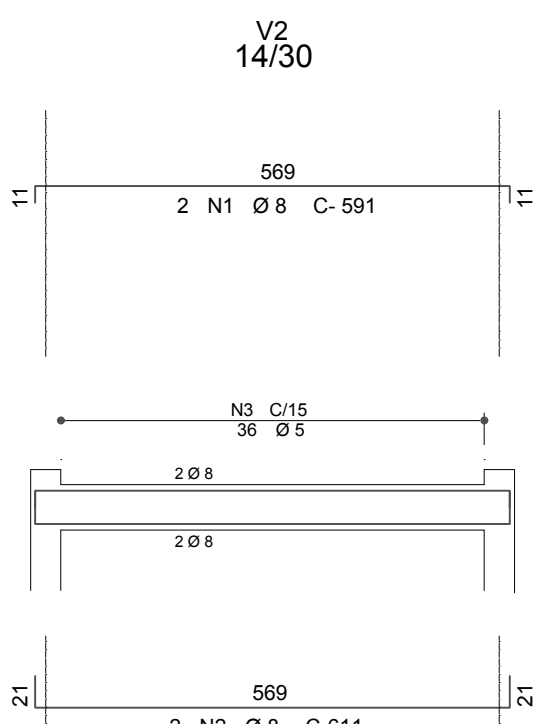
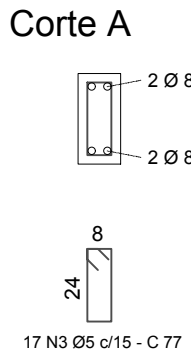
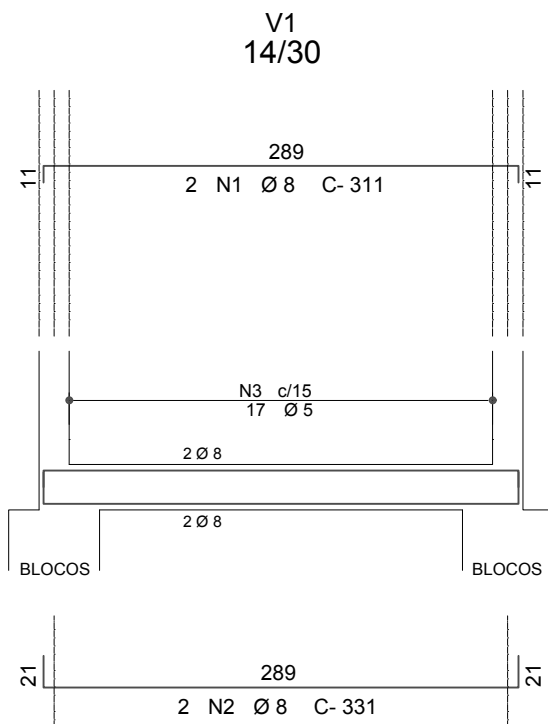
ELEVÇÃO - TÍPICO



VIGAS BALDRAME



VIGAS SUPERIORES



ESTACA TIPO TRADO
(SEM ESCALA)

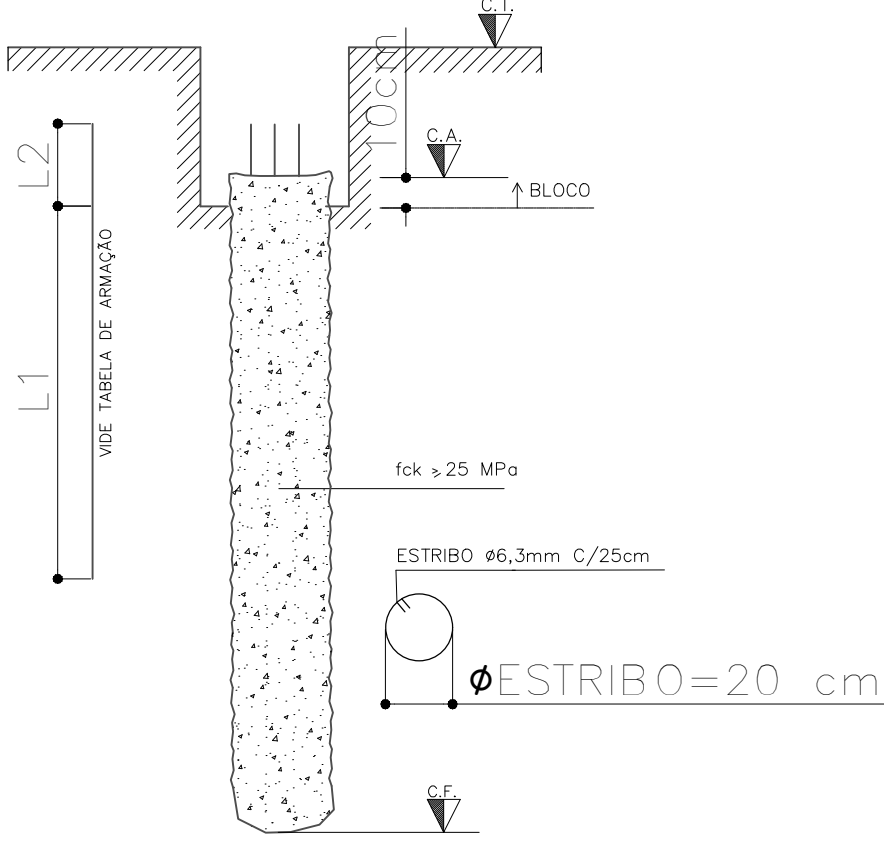
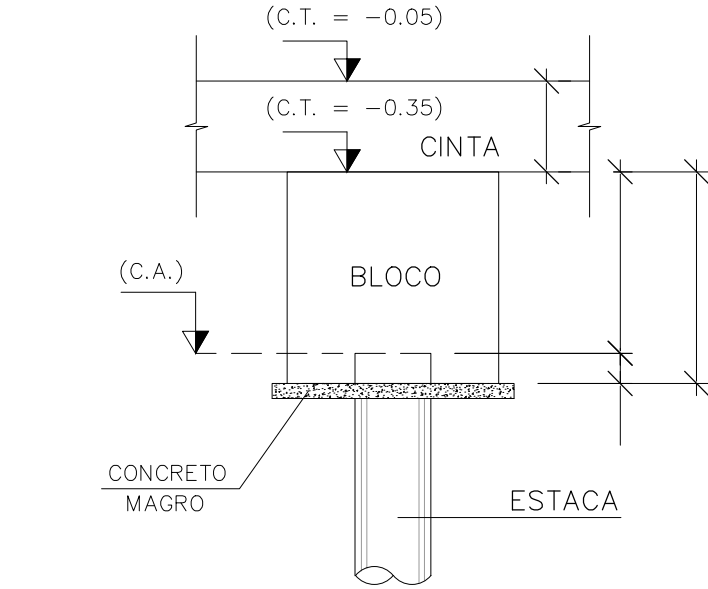
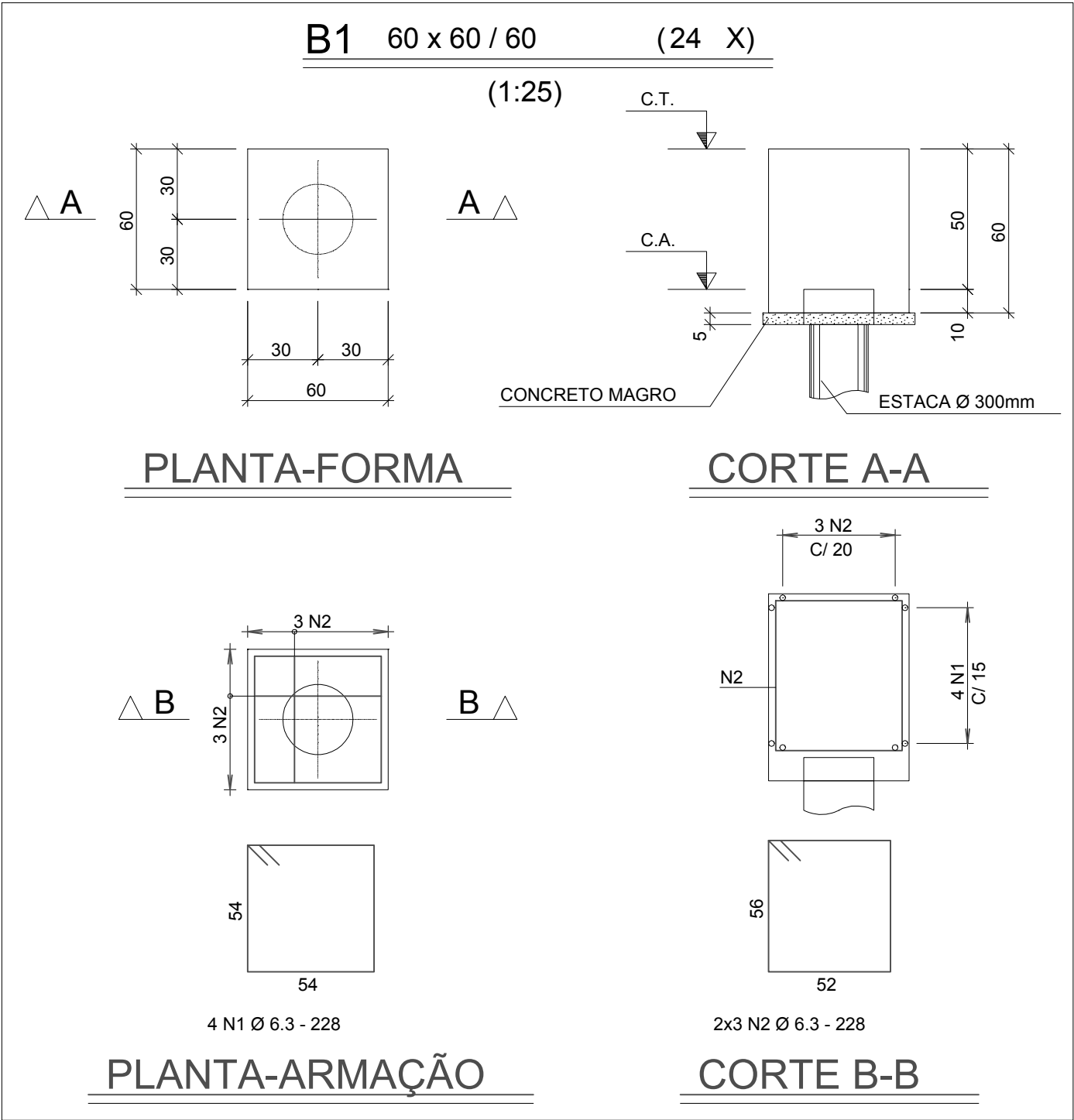


TABELA DE ARMAÇÃO DAS ESTACAS

Nº ESTACAS (cm)	QUANT. DE ESTACAS	QT. DE BARRAS LONGITUDINAIS	Nº BARRAS (mm)	L1 (cm)	L2 (cm)	PESO DA BARRA/m (kg/m)	PESO (kg)	ESTRIBOS			
								Nº DO ESTRIBO (mm)	ESPAÇO (cm)	PESO DA BARRA/m (kg/m)	PESO (kg)
30	144	05	10,0	240	60	0,62	1339,20	6,3	25	0,25	432,00
RESUMO DO AÇO							CA 50 = 1339,20			CA 50 = 432,00	
1) OS COMPRIMENTOS DAS ARMAÇÕES PODERÃO SOFRER ALTERAÇÕES EM FUNÇÃO DOS RESULTADOS OBSERVADOS EM CAMPO.											



DETALHE TÍPICO
P/ ARRASAMENTO DAS ESTACAS

LEGENDA:

C.T. = COTA DE TOPO
C.A. = COTA DE ARRASAMENTO

LISTA DE FERROS							Res. Aço (KG)
	No.	Ø (mm)	QUANT. UNIT.	QUANT.	C.UNIT. (cm)	C.TOTAL (cm)	
BLOCOS (X6)							
	1	6.3	4	24	228	5472	13.41
	2	6.3	6	36	228	8208	20.11
PILARES (X6)							
	1	10	4	24	308	7392	45.61
	2	10	4	24	80	1920	11.85
	3	5	21	126	72	9072	13.97
BALDRAME VB1 (2X)							
	1	8	2	4	311	1244	4.92
	2	8	2	4	331	1324	5.23
	3	5	17	34	77	2618	4.03
BALDRAME VB2 (2X)							
	1	8	2	4	591	2364	9.34
	2	8	2	4	611	2444	9.65
	3	5	36	72	77	5544	8.54
VIGA SUPERIOR V1 (2X)							
	1	8	2	4	311	1244	4.92
	2	8	2	4	331	1324	5.23
	3	5	17	34	77	2618	4.03
VIGA SUPERIOR V2 (2X)							
	1	8	2	4	591	2364	9.34
	2	8	2	4	611	2444	9.65
	3	5	36	72	77	5544	8.54

TÍTULO:		PROJETO ESTRUTURAL					
USO:		INSTITUCIONAL					
DETALHE: COMPLEMENTO AMPLIAÇÃO ESCOLA JUDITE DA C. FURTADO-ÁREA DE SERVIÇO							
PROPRIETÁRIO:		DOCUMENTO (CPF): 18.468.033/0001-26					
ENDEREÇO DO IMÓVEL:							
DAEPA.:		AUTOR DO PROJETO: RAIANE ANICESIO SILVA:10431231648 8					
		R.T.:					
S.M.U.-M.A.:		PROPRIETÁRIO: MUNICÍPIO DE PATROCÍNIO CNPJ: 18.468.033/0001-26					
OBS.: O Responsável Técnico pela obra e/ou Autor do Projeto assume perante o Município e Terceiros que todas as condições previstas no Projeto Arquitetônico estão de acordo com as NBR's e Código Civil Brasileiro.							
Nº DE UNIDADES	Nº DE PAVIMENTOS	ÁREA DO LOTE (m²)	ÁREA DE PROJEÇÃO (m²)	ZONEAMENTO (SIGLA)	TAXA DE OCUPAÇÃO (%)	TAXA DE PERMEABILIDADE (%)	COEFICIENTE DE APROVEITAMENTO (CA)
01	01	5.000,00	2.082,44	ZCS	41,65%	36,69%	0,42
ÁREAS	CONSTRUÍDA (m²)	A INCLUIR (m²)	A DEMOLIR (m²)	A CONSTRUIR (m²)		TOTAL (m²)	
PRINCIPAL	1.558,00			524,44		2.082,44	
DEPENDÊNCIA							
SETOR:	QUADRA:	LOTE:	ESCALA:		DATA:	FOLHA:	
20	01		896		INDICADA	05/10/2023	01 / 02